

USINAGEM DE PRECISÃO

PRODUTOS

2024

# BMV BETENHEUSER

*USINADOS E CONJUNTOS SOLDADOS*



**BMV**<sup>®</sup>  
BETENHEUSER  
METAL  
TÉCNICA



## A EMPRESA

Com mais de 27 anos de história, e um parque fabril com mais de 5.000 m<sup>2</sup> de construção em uma área total de 10.000 m<sup>2</sup>, a BMV Betenheuser Metal Técnica LTDA é uma empresa especializada em fornecer componentes usinados e soluções logísticas em metalmeccânica. Situada em Colombo, na região metropolitana de Curitiba/PR.

# SEDE ADMINISTRATIVA



## MISSÃO

Fornecer componentes usinados e soluções logísticas com qualidade e ambientalmente corretos, atendendo aos requisitos dos clientes e garantindo excelência aos produtos que oferecemos e produzimos. A BMV busca à satisfação de seus colaboradores e à melhoria do seu sistema de gestão de qualidade.

## VISÃO

Buscar constantemente a capacitação da sua equipe para atender as exigências do mercado e sua rápida evolução tecnológica. Com isso, garantimos a preferência de nossos clientes, buscando o crescimento no mercado nacional e expansão internacional.

## VALORES

O bem-estar social dos funcionários, comunidade e acionistas é um dos valores que a BMV carrega desde o seu início. Da mesma forma, zela pela proteção e preservação do meio ambiente, agindo de forma ética, respeitando a legislação vigente.

# CERTIFICAÇÃO



Qualidade Comprovada IATF 16949:2016

A BMV Betenheuser é uma empresa **Certificada ISO 9001 e IATF 16949:2016**



Building trust together.

## Certificate

CISQ / RINA has issued an IQNET recognized certificate that the organization:

### BETENHEUSER METAL TÉCNICA LTDA

RUA JERONIMO ALBERTI, Nº 1.600 - Barracão A - COLOMBO - PR - BRASIL

has implemented and maintains a/an  
**Quality Management System**  
for the following scope:

MANUFACTURE OF MACHINED METALLIC PARTS AND ASSEMBLED WELDED SETS

which fulfills the requirements of the following standard:

**ISO 9001:2015**

Issued on: **2023-07-28**

First Issued on: **2018-10-22**

Expires on: **2026-07-27**

All details about any legal entities, operative units and related activities included in this certificate are contained in CISQ/RINA original certificate no.: **37212/18/1**

Registration Number: **IT-120952**

Alex Stoichitou  
President of IQNET

Mario Romers  
President of CISQ



This attestation is directly linked to the IQNET Members original certificate and shall not be used as a stand-alone document.

**IQNET Members:**  
AENOR Spain, AENOR Certification France, APCER Portugal, CCC Cyprus, CISQ Italy, CQC China, COM China, CGS Czech Republic, Cre Cert Croatia, DQS Holding GmbH Germany, EAGLE Certification Group USA, FCAV Brazil, FONDONORMA Venezuela, ICONTEC Colombia, ICS Bosnia and Herzegovina, Inspira Serbisai Oy Finland, INTECO Costa Rica, IRAM Argentina, JQA Japan, KPO Korea, LSGA Uruguay, MIRTEC Greece, MASZ Hungary, Nemko AS Norway, NSAI Ireland, NYCE-SIGE Mexico, PCBQ Poland, Quality Austria Austria, SRI Israel, SIQ Slovenia, SIRIM QAS International Malaysia, SQS Switzerland, SRAC Republica, TSE Turkey, YUKOZ Serbia.

\*The list of IQNET Members is valid at the time of issue of this certificate. Updated information is available under [www.iqnet-certification.com](http://www.iqnet-certification.com)

**CERTIFICADO N. TS/37212/18**  
**CERTIFICATE No.**

CERTIFICAMOS QUE O SISTEMA DE GESTÃO DE QUALIDADE DE  
IT IS HEREBY CERTIFIED THAT THE QUALITY MANAGEMENT SYSTEM OF

### BETENHEUSER METAL TÉCNICA LTDA

RUA JERONIMO ALBERTI, 1600 BARRCÃO A - ARRUDA - COLOMBO (PR) BRASIL

NAS SEGUINTE UNIDADES OPERACIONAIS / IN THE FOLLOWING OPERATIONAL UNITS

USJ: CMZFHY - RUA JERONIMO ALBERTI, 1600 BARRCÃO A - ARRUDA - COLOMBO (PR) BRASIL

ENCONTRA-SE EM CONFORMIDADE COM A NORMA E COM OS REQUISITOS DO ESQUEMA  
IS IN COMPLIANCE WITH THE STANDARD AND THE SCHEME REQUIREMENTS

**IATF 16949:2016**

PARA A(S) SEGUINTE(S) ATIVIDADE(S) / FOR THE FOLLOWING FIELD(S) OF ACTIVITIES

MANUFATURA DE COMPONENTES METÁLICOS USINADOS E CONJUNTOS SOLDADOS

MANUFACTURE OF MACHINED METALLIC PARTS AND ASSEMBLED WELDED SETS

Foram avaliadas de acordo com as "Regras do esquema de certificação IATF 16949 - 5ª edição Novembro de 2016"  
Have been assessed in accordance with "IATF 16949 certification scheme rules - 5th Edition November 2016"  
A validade deste certificado depende do resultado de uma avaliação anual/semestral e de uma auditoria completa, a cada três anos,  
realizada no Sistema de Gestão.  
The validity of this certificate is dependent on an annual/semi-annual audit and on a complete review, every three years, of the management system.

Emissão  
Issue date: 20.07.2023

Validade  
Expiry date: 27.07.2026

Andrea Alcino  
Certification Compliance &  
Technical Support, Director

RINA Services S.p.A.  
Via Corsica 12 - 10128 Genova Italy

Corporate CISQ Via Valera 2 - 00187 Roma - Italy  
Autonomie  
Este certificado é emitido em conformidade com os  
requisitos da IATF.  
This certificate is issued in compliance with the IATF rules.

REQUISITOS NÃO APLICÁVEIS:  
8.3 - PROJETO DE PRODUTO  
NOT APPLICABLE REQUIREMENTS:  
8.3 - PRODUCT DESIGN

Para informações referentes à validade deste  
certificado visite o site [www.iatf16949certification.com](http://www.iatf16949certification.com)  
For information concerning the validity of the certificate,  
you can visit site [www.iatf16949certification.com](http://www.iatf16949certification.com)

CISQ AUTOMOTIVE  
Consorzio di Organismi di  
Certificazione Italiani del  
sistema di gestione aziendale  
accreditato IATF



WF.17

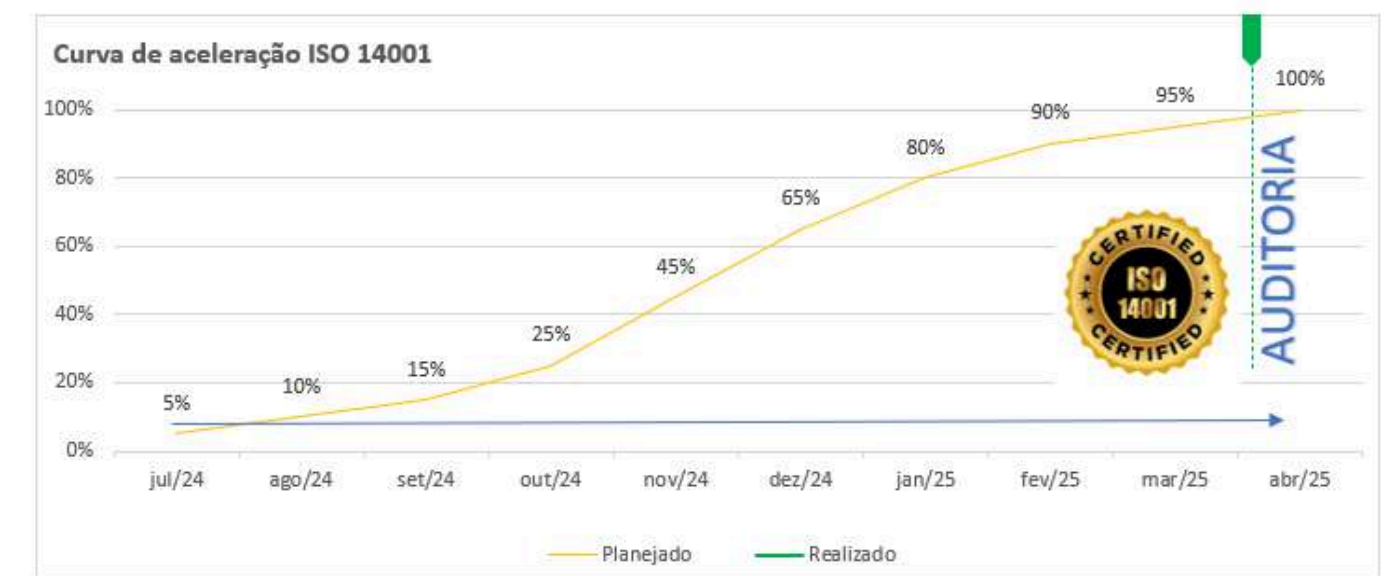
Para informações referentes  
à validade deste certificado,  
visite o site [www.rina.org](http://www.rina.org)  
For information concerning  
validity of the certificate, you  
can visit the site  
[www.rina.org](http://www.rina.org)



Certificado IATF  
IATF Certificate n. 0479835



## ACELERAÇÃO PARA A CERTIFICAÇÃO ISO 14001



# COMPROMISSO SUSTENTÁVEL



A BMV Betenheuser é comprometida com o meio ambiente. Realiza corretamente os descartes dos seus resíduos, com a coleta seletiva em toda a fábrica e escritório.

1

PROCESSO



2

COLETA



3

SELETIVA



4

RECICLADO



# OBJETIVOS

## Política de Qualidade BMV



- Satisfação do cliente com as soluções apresentadas.
- Excelente atendimento e relacionamento com o cliente.
- Produtos com excelente qualidade.
- Agilidade e rigor nos prazos de entrega.
- Projetos que atendam com agilidade às necessidades de cada cliente.



**PARQUE FABRIL**  
**BMV BETENHEUSER**

## Centros de Usinagem Verticais da Linha ROMI D 800

**Os Centros de Usinagem Verticais da Linha ROMI D**, são máquinas flexíveis, para múltiplas aplicações de usinagem em ambientes de produção e ferramentaria.

Oferece alta rigidez mesmo em operações severas de usinagem, além de estabilidade térmica e geométrica, garantindo precisão, alta performance e produtividade. Alta capacidade de remoção de cavacos e altíssima precisão, com produtividade.

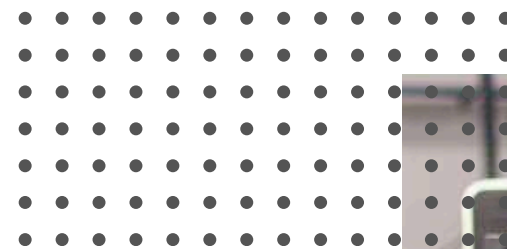




## ROMI GL 300

Centro de Torneamento horizontal, foram projetados para operar em ambientes de baixa e alta produção.

Características como Eixo Y e Ferramenta acionada permitem aumento significativo de produtividade.

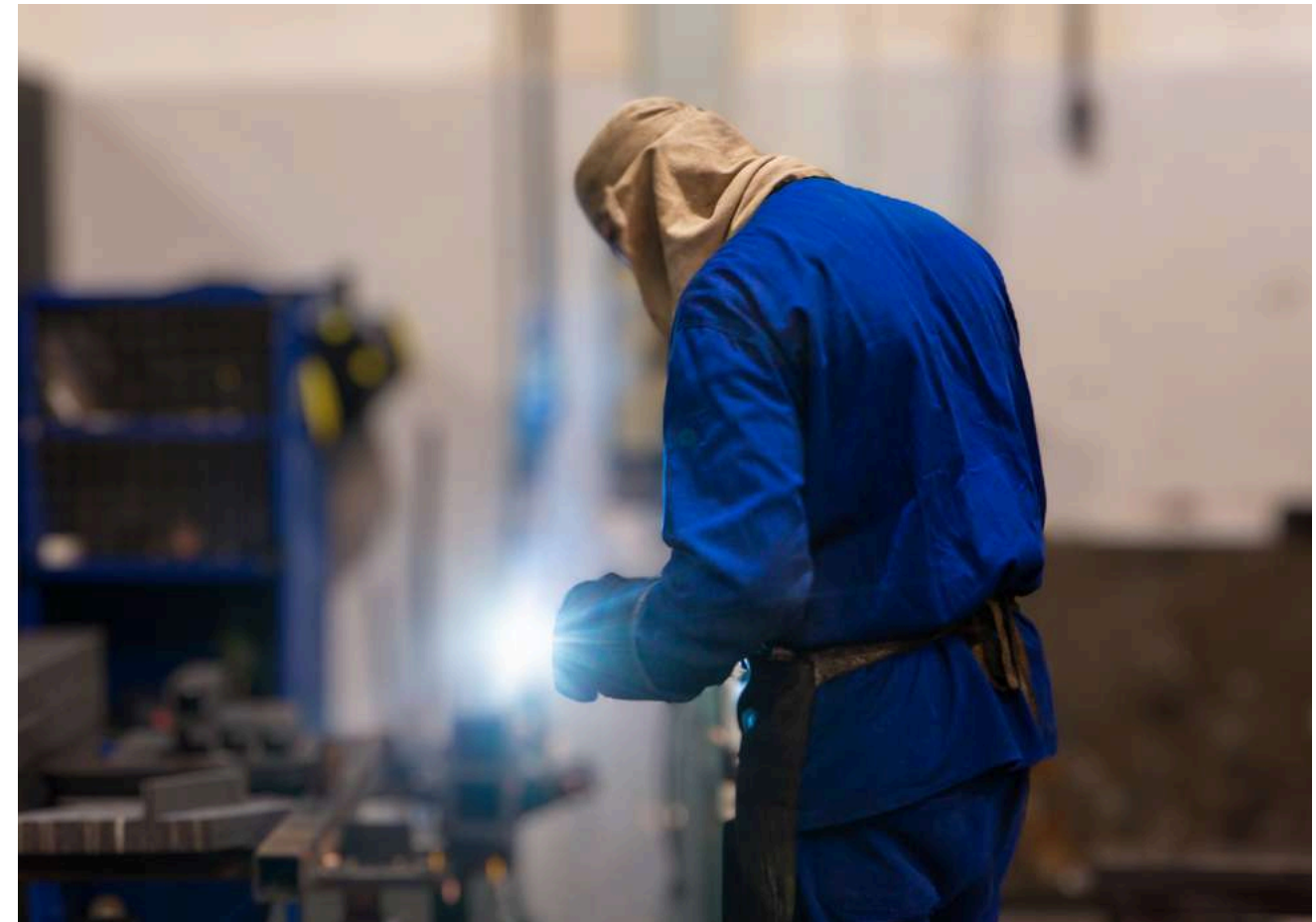
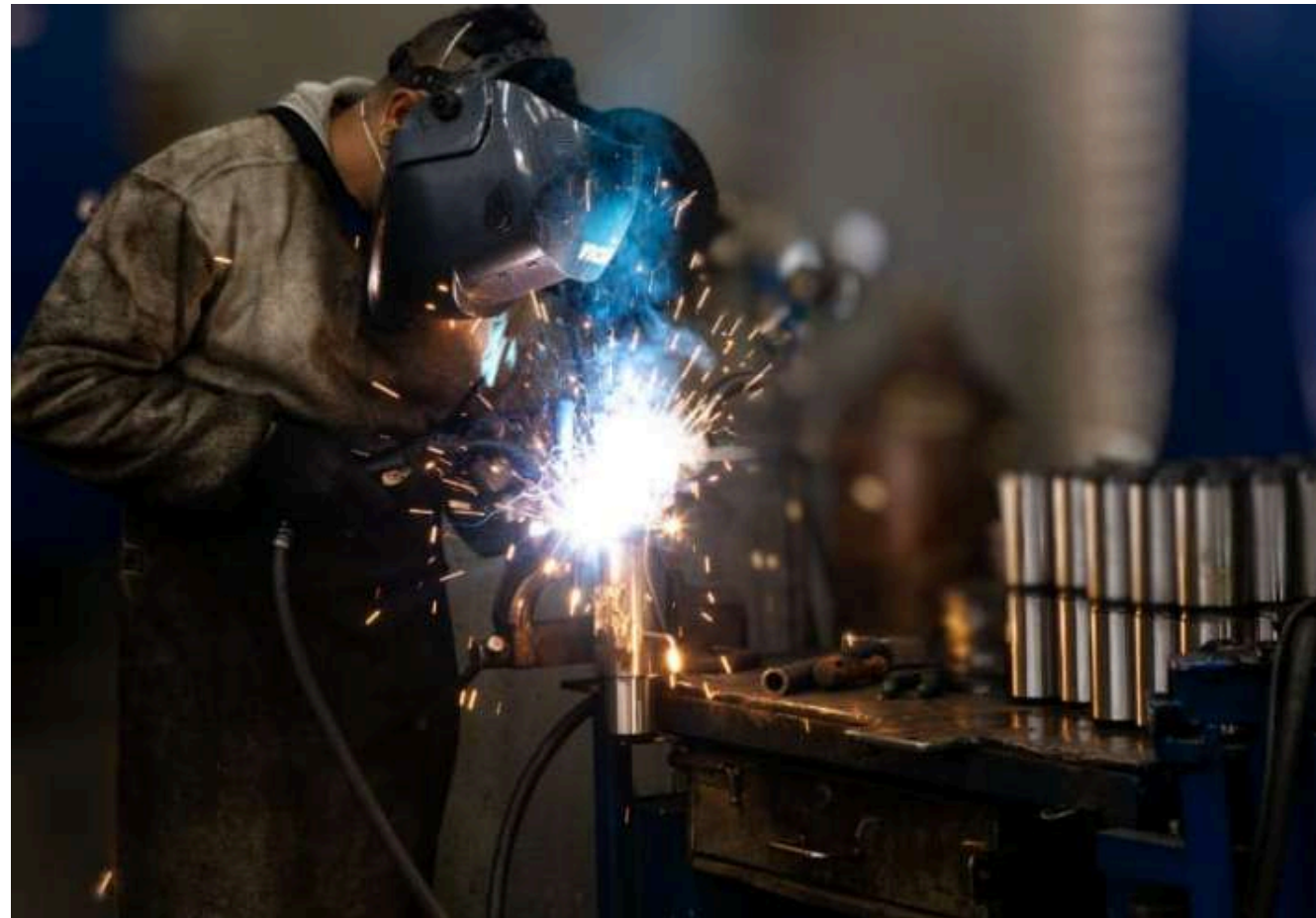


## MÁQUINAS E EQUIPAMENTOS:

- 16 Células de Solda sendo MIG, MAG e TIG;
- 1 Dobradeira CNC;
- 1 Guilhotina;
- 2 Serras de corte, sendo 1 automática e 1 semi automática;
- 6 Tornos CNC's , sendo 3 com ferramenta acionada;
- 1 Centro de Usinagem com 4º eixo
- 1 Torno Mecânico;
- 2 Fresadoras;
- 2 Corte Laser-chapa e tubo



# CÉLULAS DE SOLDA



## GUILHOTINA

Marca: CLEVER

Corte em chapas até 3/8" (9,52 mm)



## DOBRADEIRA

Marca: GASPARINI

Dobra em chapas até 1/2" (12,7mm)



# MÁQUINA DE CORTE A LASER



# SERRAS DE CORTE AUTOMÁTICA

Estes novos equipamentos de corte possibilitam mais agilidade e confiabilidade no corte reto e em grau.



## EQUIPAMENTO DE MOVIMENTAÇÃO



## ESTOQUE DE MATÉRIA-PRIMA COBERTO



# **LINHA DE PINTURA COMPOSTA POR 5 PROCESSOS**

**Etapa 1: Decapagem e lavagem dos produtos**

**Etapa 2: Processo de Secagem**

**Etapa 3: Aplicação do pó eletrostático**

**Etapa 4: Aquecimento para fusão do pó com o aço**

**Etapa 5: Resfriamento do produto**

**Capacidade: 200 racks/dia**

**Sistema de movimentação aérea para a linha de  
pintura;**





## GANHOS COM A LINHA DE PINTURA:

- Maior eficiência no processo;
- Maior qualidade no acabamento;
- Mais segurança e confiabilidade.



# PROCESSO



PREPARAÇÃO BANHO TRICATIÔNICO



APLICAÇÃO DO PÓ



FORNO FUSÃO DO PÓ



# LABORATÓRIO DE QUALIDADE



# Laboratório equipado com:

- Máquina Medição
- Tridimensional
- Rugosímetro
- Durômetro
- Projetor de Perfil
- Calibradores
- Instrumentos de medição manual
- Mesa desempenho de granito
- Entre outros



DURÔMETRO  
MARCA: MITUTOYO

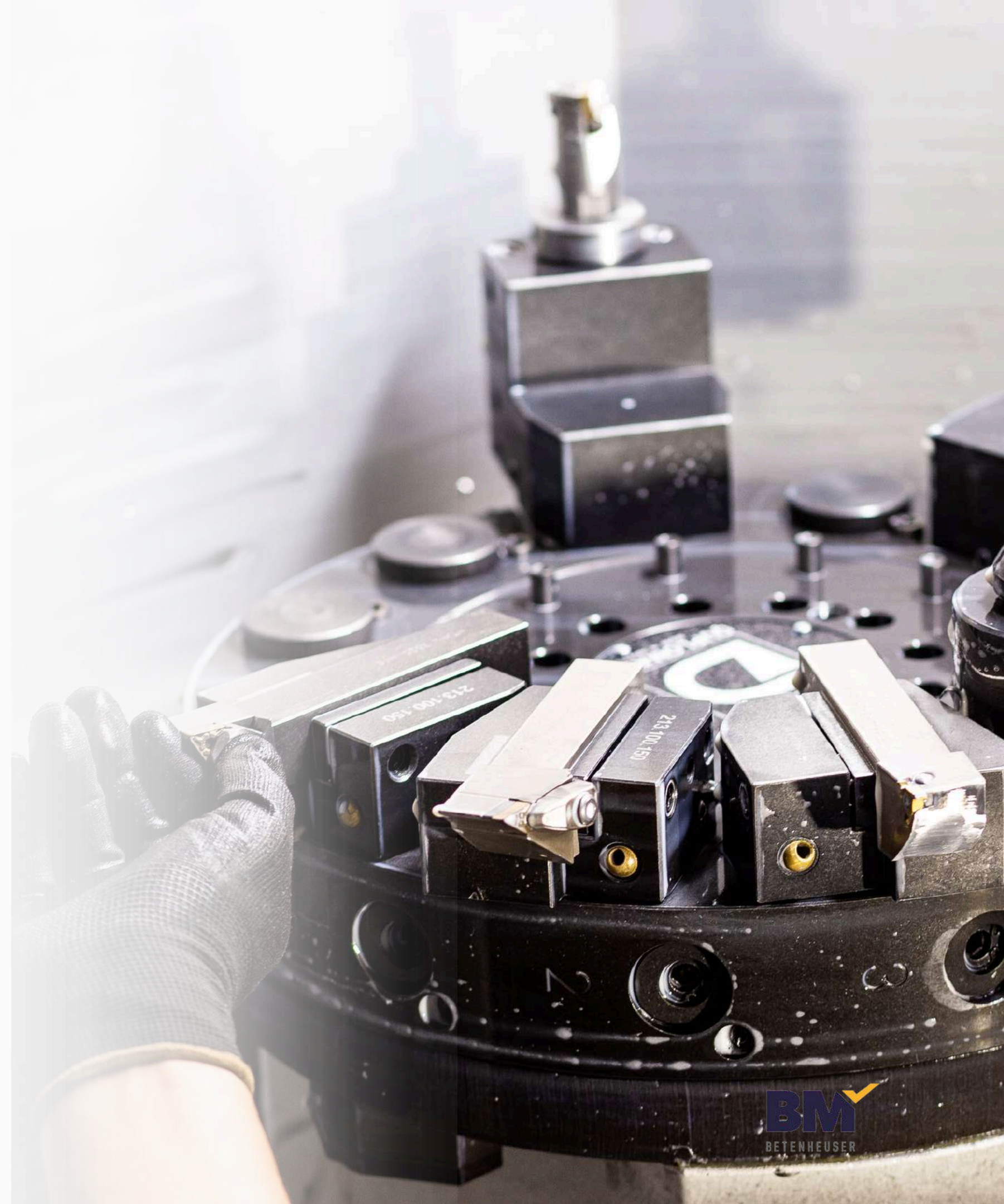


TRIDIMENSIONAL  
MARCA: MITUTOYO



PROJETOR DE PERFIL  
MARCA: MITUTOYO

# PRODUTOS EM USINAGEM



# AÇO USINADO

Produtos em Usinagem



# AÇO USINADO

Produtos em Usinagem



# AÇO USINADO

Produtos em Usinagem





# AÇO USINADO

Produtos em Usinagem



# AÇO USINADO

Produtos em Usinagem



# AÇO USINADO

Produtos em Usinagem



# SEXTAVADO USINADO

Produtos em Usinagem



# SEXTAVADO USINADO

Produtos em Usinagem



# ALUMÍNIO USINADO

Produtos em Usinagem



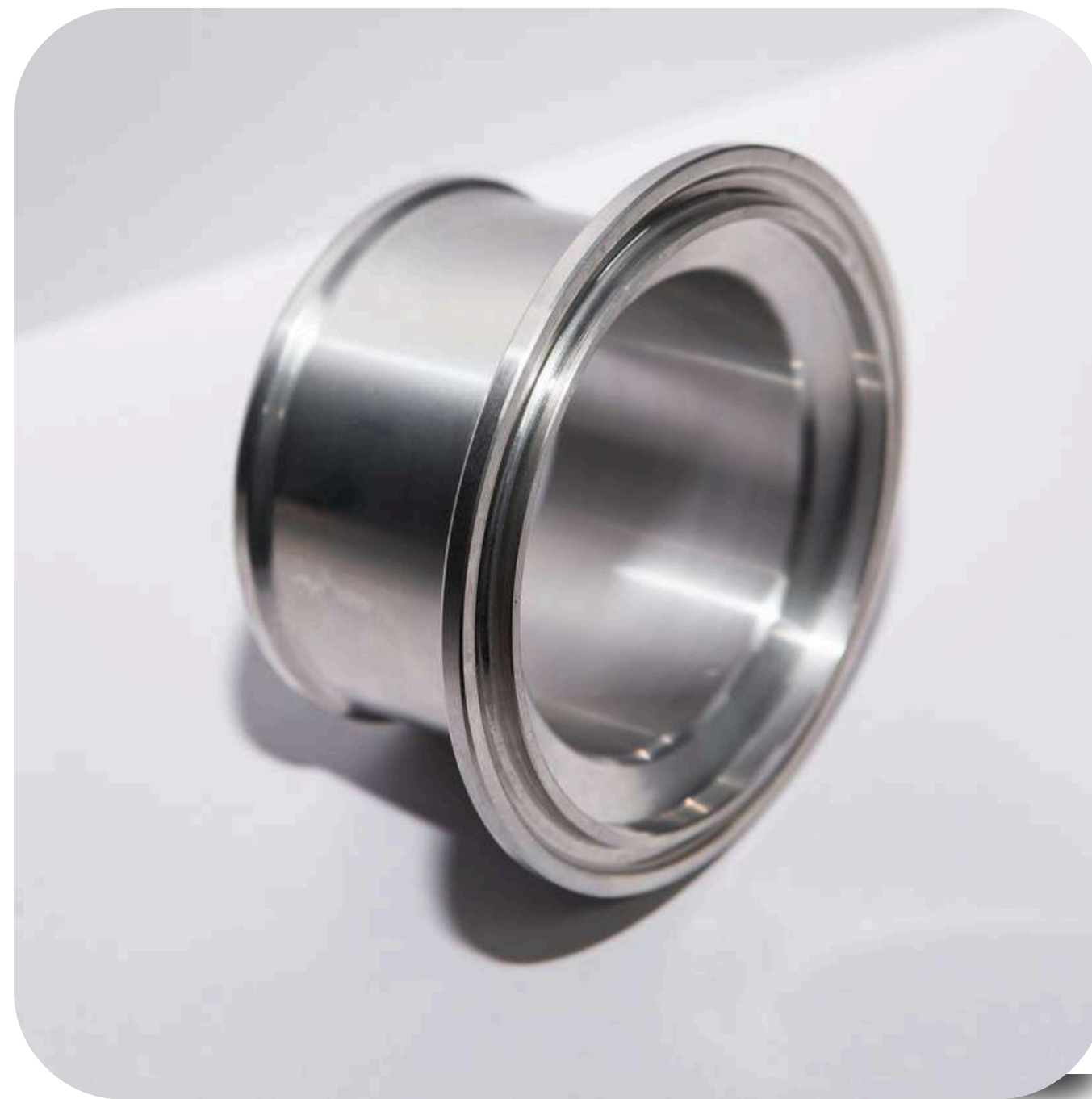
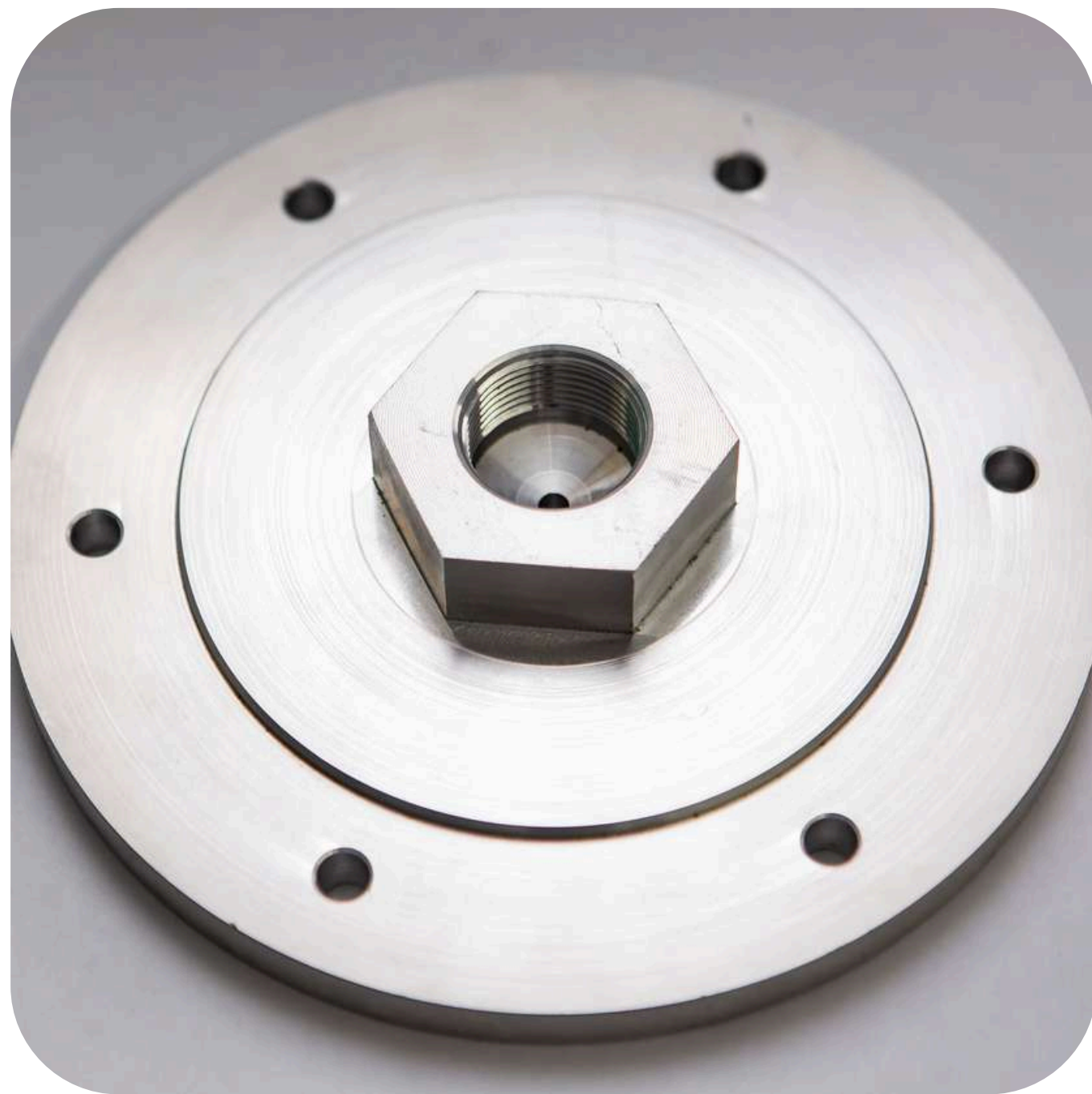
# ALUMÍNIO USINADO

Produtos em Usinagem



# ALUMÍNIO USINADO

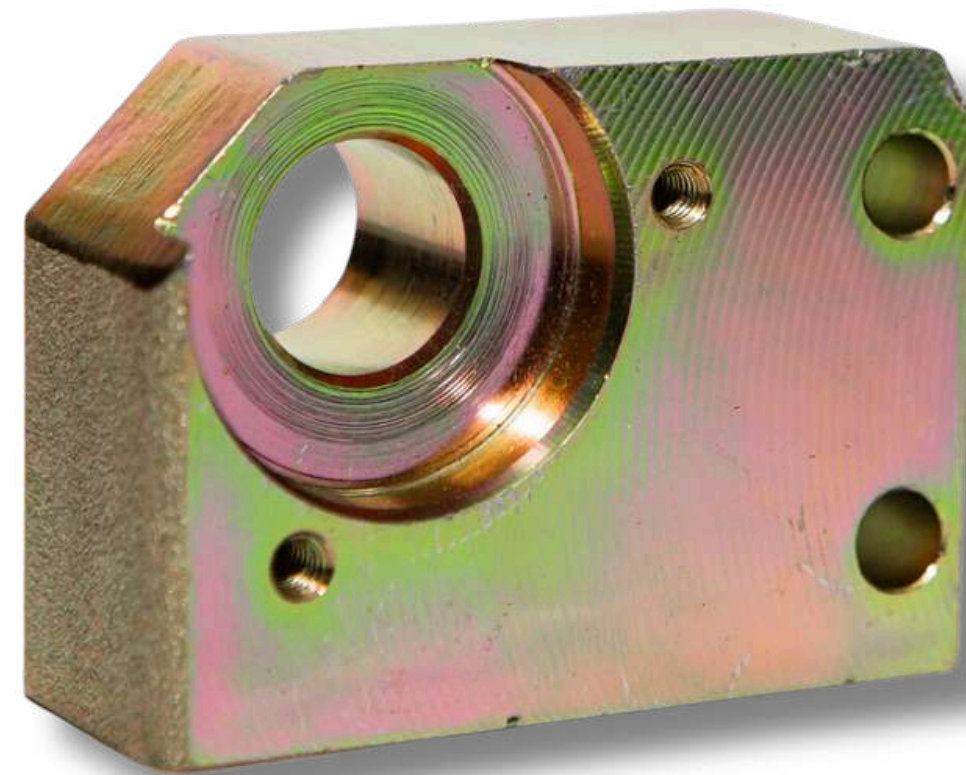
Produtos em Usinagem





# BARRAS USINADAS

Produtos em Usinagem



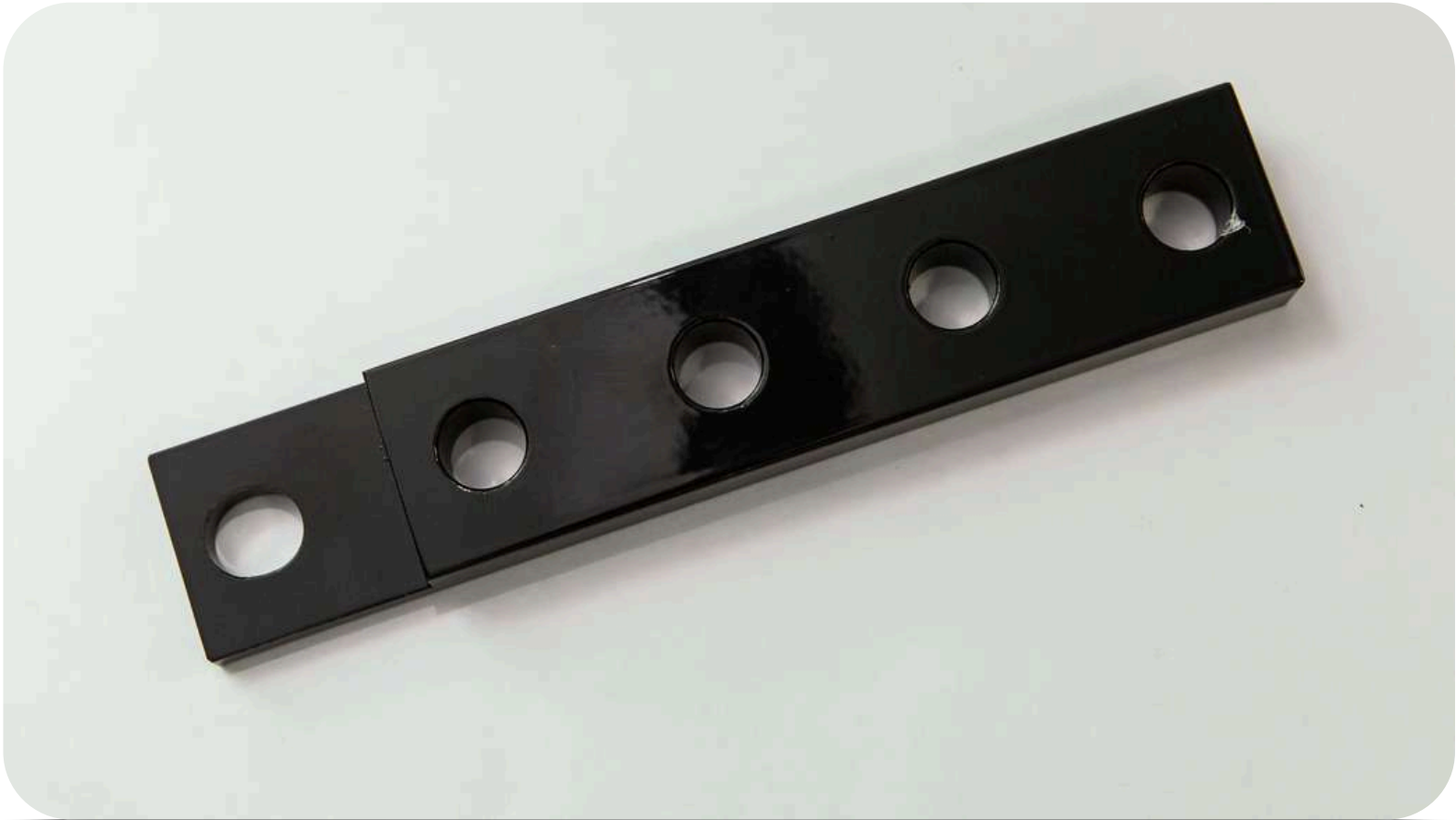
# BARRAS USINADAS

Produtos em Usinagem



# BARRAS USINADAS

Produtos em Usinagem



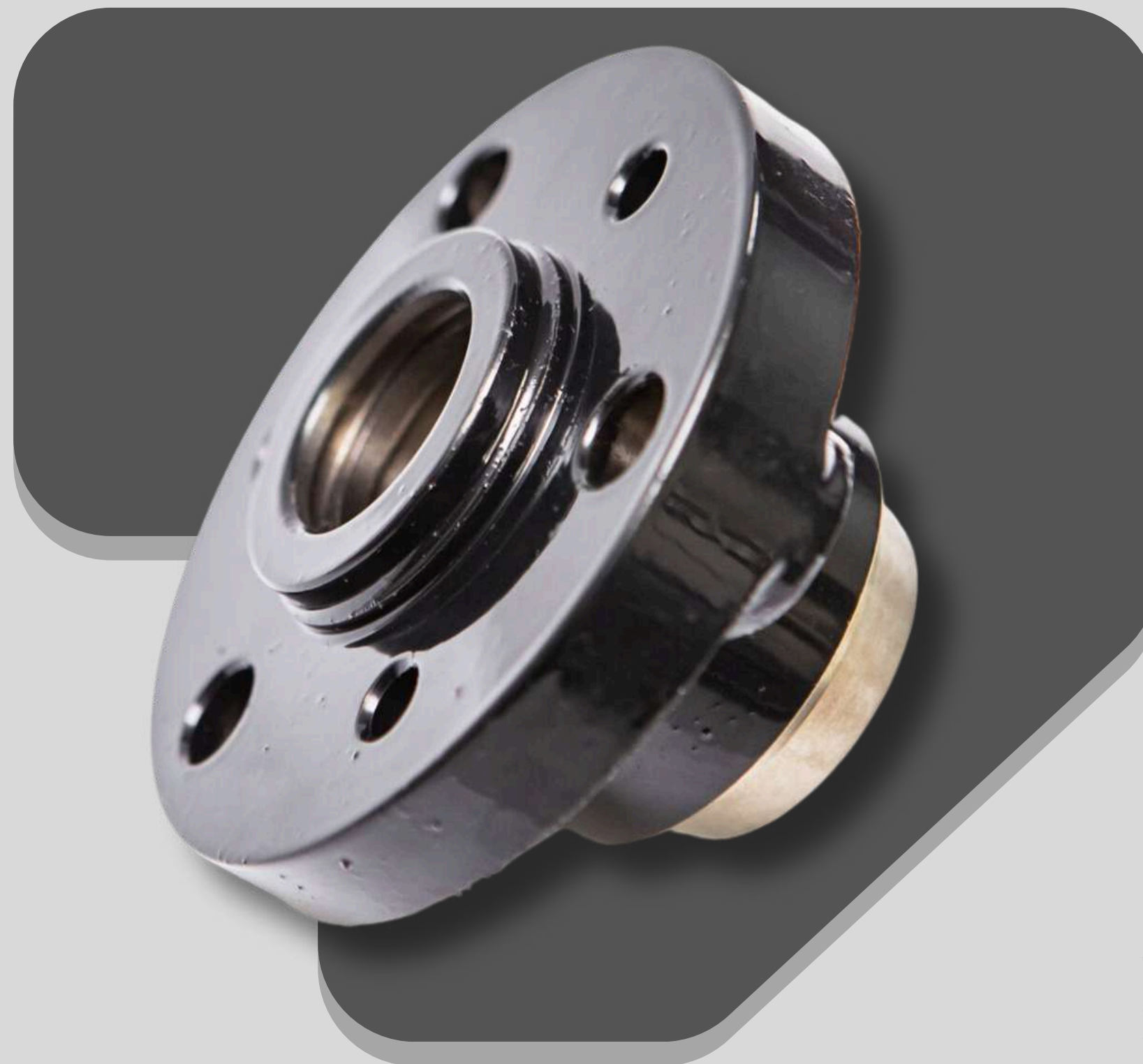
# POLÍMEROS USINADOS

Produtos em Usinagem



# FUNDIDOS USINADOS

Produtos em Usinagem



# FUNDIDOS USINADOS

Produtos em Usinagem



# FUNDIDOS USINADOS

Produtos em Usinagem



# CORTE LASER

Produtos em Usinagem

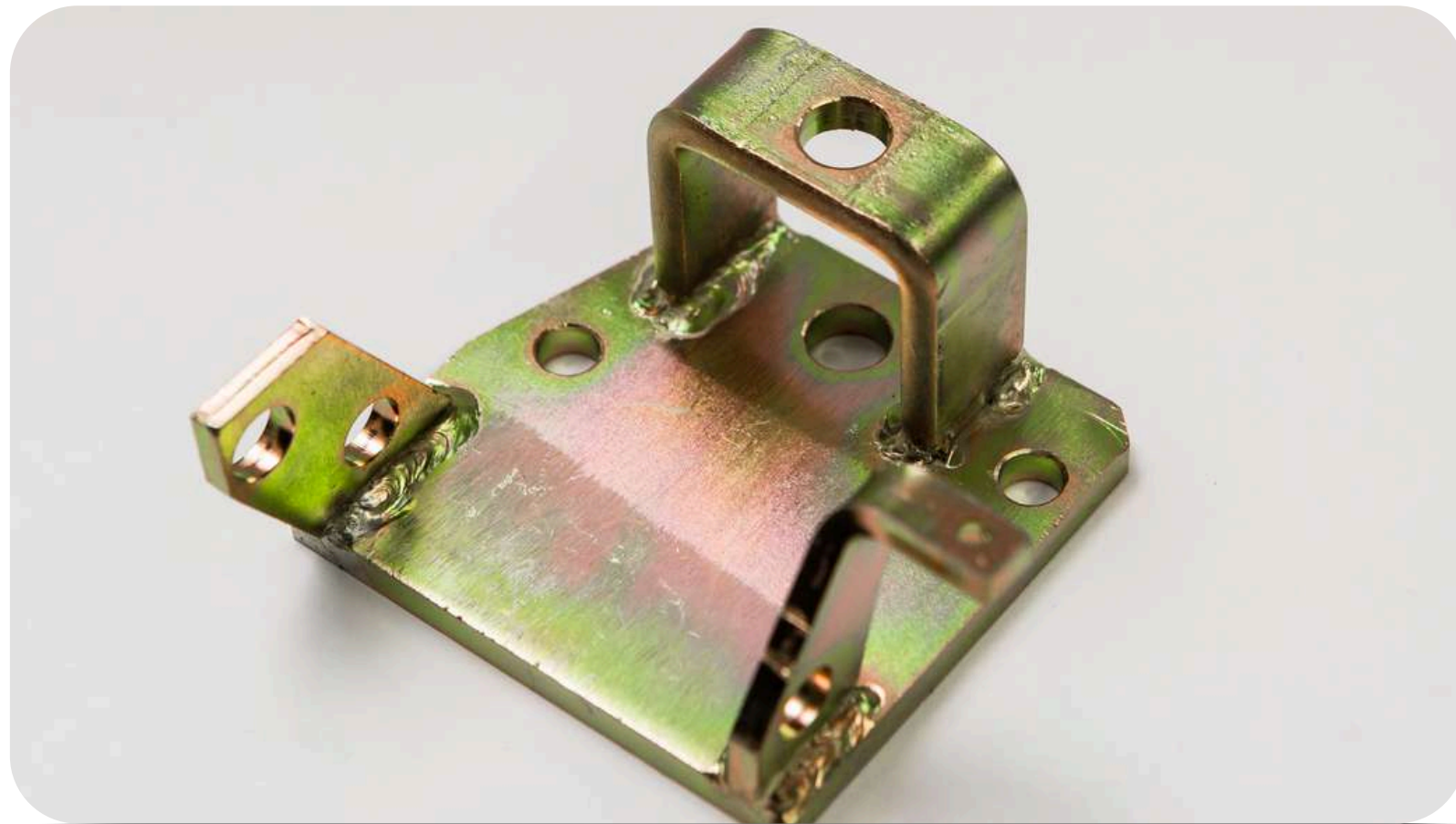




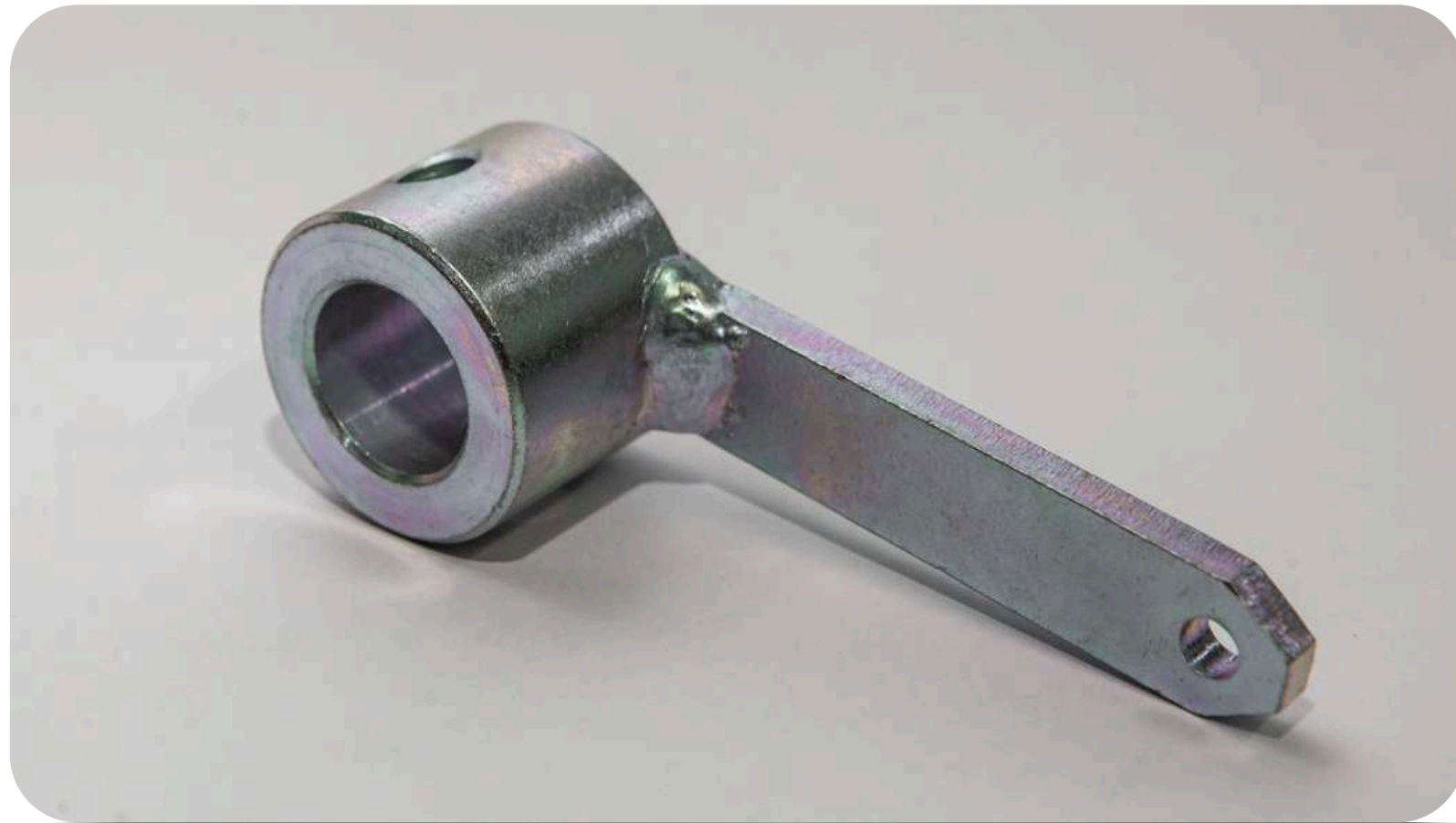
# CONJUNTOS MONTADOS E SOLDADOS



# CONJUNTOS



# CONJUNTOS



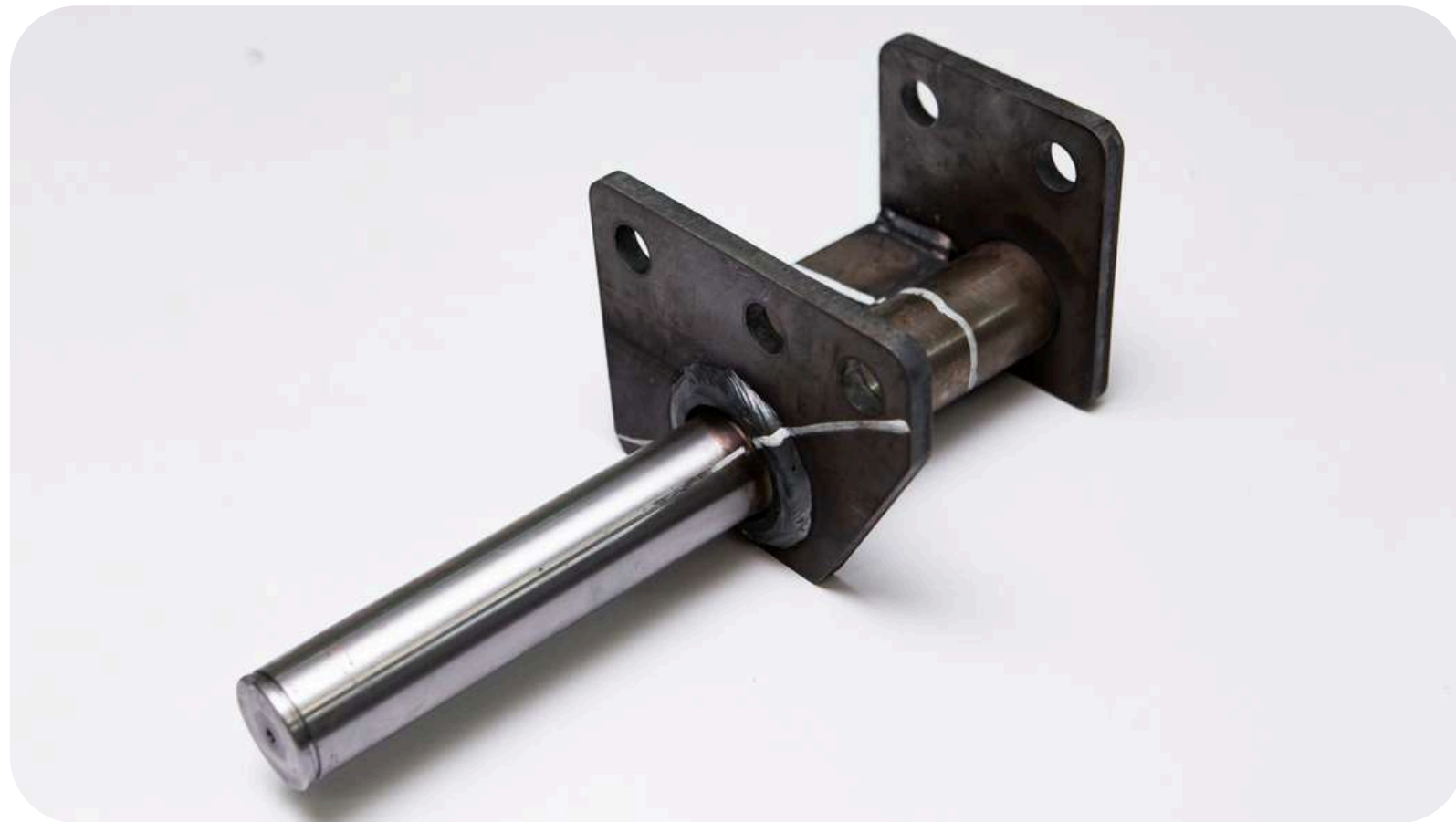
# CONJUNTOS



# CONJUNTOS



# CONJUNTOS



# CONJUNTOS

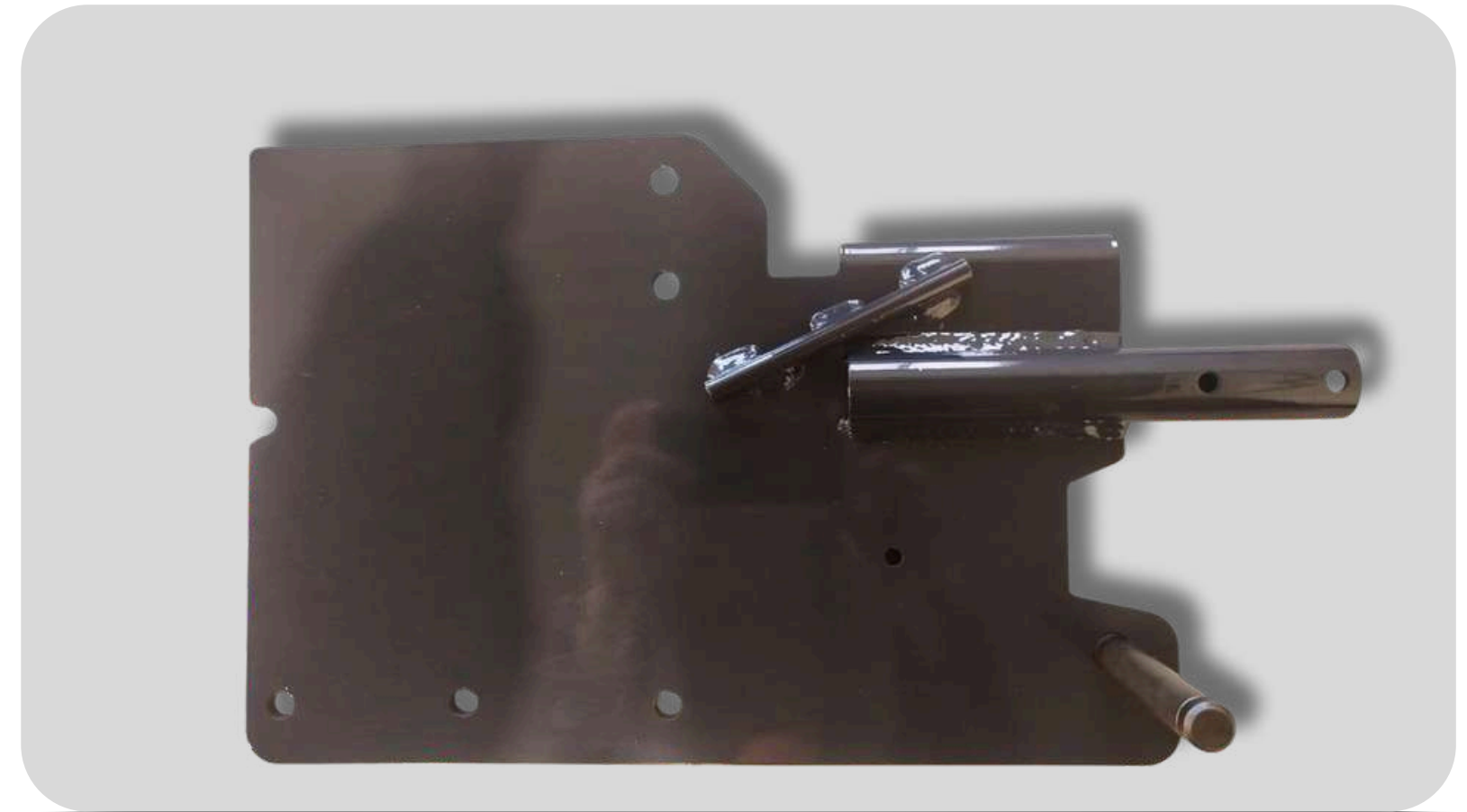


# CONJUNTOS





# CONJUNTOS



# CONJUNTOS



# CONJUNTOS



# CONJUNTOS



# CONJUNTOS



# CONJUNTOS



## PRINCIPAIS CLIENTES



# OBRIGADO!

**GUILHERME ALCINO**

**Comercial Usinagem**

guilherme.alcino@bmv.com.br

**(41) 41 99706-4101**

**ORÇAMENTOS FALE  
COM NOSSA EQUIPE:**



**(41) 3605-5831**



**www.bmv.com.br**



**R. Jerônimo Alberti, 1600.  
Jardim Georgina  
Colombo / PR  
CEP: 83401-000**



**BMV**  
BETENHEUSER

METAL  
TÉCNICA  
1971