

USINAGEM DE PRECISÃO

PRODUTOS

2024

BMV BETENHEUSER

USINADOS E CONJUNTOS SOLDADOS



BMV[®]
BETENHEUSER
METAL
TÉCNICA



A EMPRESA

Com mais de 27 anos de história, e um parque fabril com mais de 5.000 m² de construção em uma área total de 10.000 m², a BMV Betenheuser Metal Técnica LTDA é uma empresa especializada em fornecer componentes usinados e soluções logísticas em metalmeccânica. Situada em Colombo, na região metropolitana de Curitiba/PR.

SEDE ADMINISTRATIVA



MISSÃO

Fornecer componentes usinados e soluções logísticas com qualidade e ambientalmente corretos, atendendo aos requisitos dos clientes e garantindo excelência aos produtos que oferecemos e produzimos. A BMV busca à satisfação de seus colaboradores e à melhoria do seu sistema de gestão de qualidade.

VISÃO

Buscar constantemente a capacitação da sua equipe para atender as exigências do mercado e sua rápida evolução tecnológica. Com isso, garantimos a preferência de nossos clientes, buscando o crescimento no mercado nacional e expansão internacional.

VALORES

O bem-estar social dos funcionários, comunidade e acionistas é um dos valores que a BMV carrega desde o seu início. Da mesma forma, zela pela proteção e preservação do meio ambiente, agindo de forma ética, respeitando a legislação vigente.

CERTIFICAÇÃO



A BMV Betenheuser é uma empresa **Certificada ISO 9001 e IATF 16949:2016**



Building trust together.

Certificate

CISQ / RINA has issued an IQNET recognized certificate that the organization:

BETENHEUSER METAL TÉCNICA LTDA

RUA JERONIMO ALBERTI, Nº 1.600 - Barracão A - COLOMBO - PR - BRASIL

has implemented and maintains a/an
Quality Management System
for the following scope:

MANUFACTURE OF MACHINED METALLIC PARTS AND ASSEMBLED WELDED SETS

which fulfills the requirements of the following standard:

ISO 9001:2015

Issued on: **2023-07-28**

First Issued on: **2018-10-22**

Expires on: **2026-07-27**

All details about any legal entities, operative units and related activities included in this certificate are contained in CISQ/RINA original certificate no.: **37212/18/1**

Registration Number: **IT-120952**

Alex Stoichitau
Alex Stoichitau
President of IQNET

Mario Romers
Mario Romers
President of CISQ



This attestation is directly linked to the IQNET Members original certificate and shall not be used as a stand-alone document.

IQNET Members:
AENOR Spain, AENOR Certification France, APCER Portugal, CCC Cyprus, CISQ Italy, CQC China, COM China, CGS Czech Republic, Cre Cert Croatia, DQS Holding GmbH Germany, EAGLE Certification Group USA, FCAV Brazil, FONDONORMA Venezuela, ICONTEC Colombia, ICS Bosnia and Herzegovina, Inspecta Serbisai Oy Finland, INTECO Costa Rica, IRAM Argentina, JQA Japan, KPO Korea, LSGA Uruguay, MIRTEC Greece, MASZ Hungary, Nemko AS Norway, NSAI Ireland, NYCE-SIGE Mexico, PCBG Poland, Quality Austria Austria, SRI Israel, SIQ Slovenia, SIRIM QAS International Malaysia, SQS Switzerland, SRAC Republica, TSE Turkey, YUKOZ Serbia.

*The list of IQNET Members is valid at the time of issue of this certificate. Updated information is available under www.iqnet-certification.com

CERTIFICADO N. TS/37212/18
CERTIFICATE No.

CERTIFICAMOS QUE O SISTEMA DE GESTÃO DE QUALIDADE DE
IT IS HEREBY CERTIFIED THAT THE QUALITY MANAGEMENT SYSTEM OF

BETENHEUSER METAL TÉCNICA LTDA

RUA JERONIMO ALBERTI, 1600 BARRCÃO A - ARRUDA - COLOMBO (PR) BRASIL

NAS SEGUINTE UNIDADES OPERACIONAIS / IN THE FOLLOWING OPERATIONAL UNITS

USI: CMZFHY - RUA JERONIMO ALBERTI, 1600 BARRCÃO A - ARRUDA - COLOMBO (PR) BRASIL

ENCONTRA-SE EM CONFORMIDADE COM A NORMA E COM OS REQUISITOS DO ESQUEMA
IS IN COMPLIANCE WITH THE STANDARD AND THE SCHEME REQUIREMENTS

IATF 16949:2016

PARA A(S) SEGUINTE(S) ATIVIDADE(S) / FOR THE FOLLOWING FIELD(S) OF ACTIVITIES

MANUFATURA DE COMPONENTES METÁLICOS USINADOS E CONJUNTOS SOLDADOS

MANUFACTURE OF MACHINED METALLIC PARTS AND ASSEMBLED WELDED SETS

Foram avaliadas de acordo com as "Regras do esquema de certificação IATF 16949 - 5ª edição Novembro de 2016"
Have been assessed in accordance with "IATF 16949 certification scheme rules - 5th Edition November 2016"
A validade deste certificado depende do resultado de uma avaliação anual/semestral e de uma auditoria completa, a cada três anos,
realizada no Sistema de Gestão.
The validity of this certificate is dependent on an annual/semi-annual audit and on a complete review, every three years, of the management system.

Emissão
Issue date
20.07.2023

Validade
Expiry date
27.07.2026

Andrea Aloisio
Andrea Aloisio
Certification Compliance &
Technical Support, Director

RINA Services S.p.A.
RINA Services S.p.A.
Via Corsica 12 - 10128 Genova Italy

Rina Services S.p.A.
RINA Services S.p.A.
Via Corsica 12 - 10128 Genova Italy

REQUISITOS NÃO APLICÁVEIS:
0.3 - PROJETO DE PRODUTO
NOT APPLICABLE REQUIREMENTS
0.3 - PRODUCT DESIGN

Para informações referentes à validade deste certificado visite o site www.iatf16949certification.com
For information concerning the validity of the certificate, you can visit the site www.iatf16949certification.com

CISQ AUTOMOTIVE
Consorzio di Organismi di
Certificazione Italiani del
sistema di gestione aziendale
accreditato IATF



WF.17

Para informações referentes
à validade deste certificado,
visite o site www.rina.org

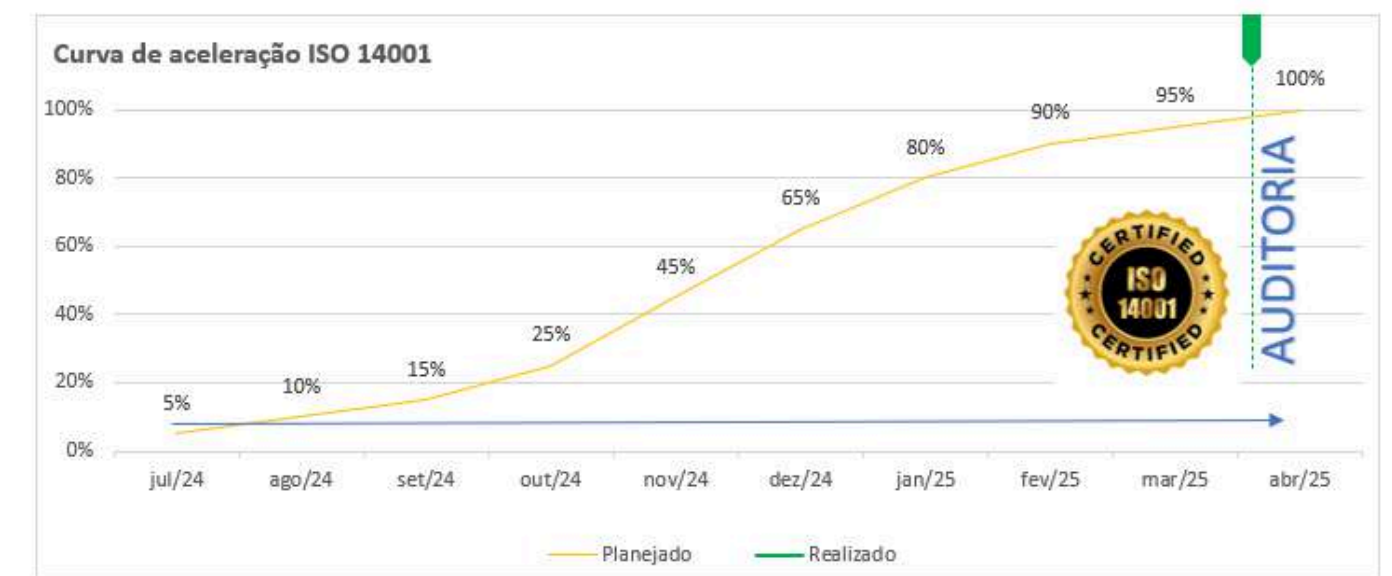
For information concerning
validity of the certificate, you
can visit the site
www.rina.org



Certificado IATF
IATF Certificate n. **0479835**



ACELERAÇÃO PARA A CERTIFICAÇÃO ISO 14001



COMPROMISSO SUSTENTÁVEL



A BMV Betenheuser é comprometida com o meio ambiente. Realiza corretamente os descartes dos seus resíduos, com a coleta seletiva em toda a fábrica e escritório.

1

PROCESSO



2

COLETA



3

SELETIVA



4

RECICLADO



OBJETIVOS

Política de Qualidade BMV



- Satisfação do cliente com as soluções apresentadas.
- Excelente atendimento e relacionamento com o cliente.
- Produtos com excelente qualidade.
- Agilidade e rigor nos prazos de entrega.
- Projetos que atendam com agilidade às necessidades de cada cliente.



PARQUE FABRIL
BMV BETENHEUSER

Centros de Usinagem Verticais da Linha ROMI D 800

Os Centros de Usinagem Verticais da Linha ROMI D, são máquinas flexíveis, para múltiplas aplicações de usinagem em ambientes de produção e ferramentaria.

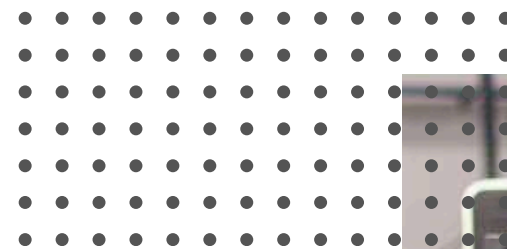
Oferece alta rigidez mesmo em operações severas de usinagem, além de estabilidade térmica e geométrica, garantindo precisão, alta performance e produtividade. Alta capacidade de remoção de cavacos e altíssima precisão, com produtividade.



ROMI GL 300

Centro de Torneamento horizontal, foram projetados para operar em ambientes de baixa e alta produção.

Características como Eixo Y e Ferramenta acionada permitem aumento significativo de produtividade.

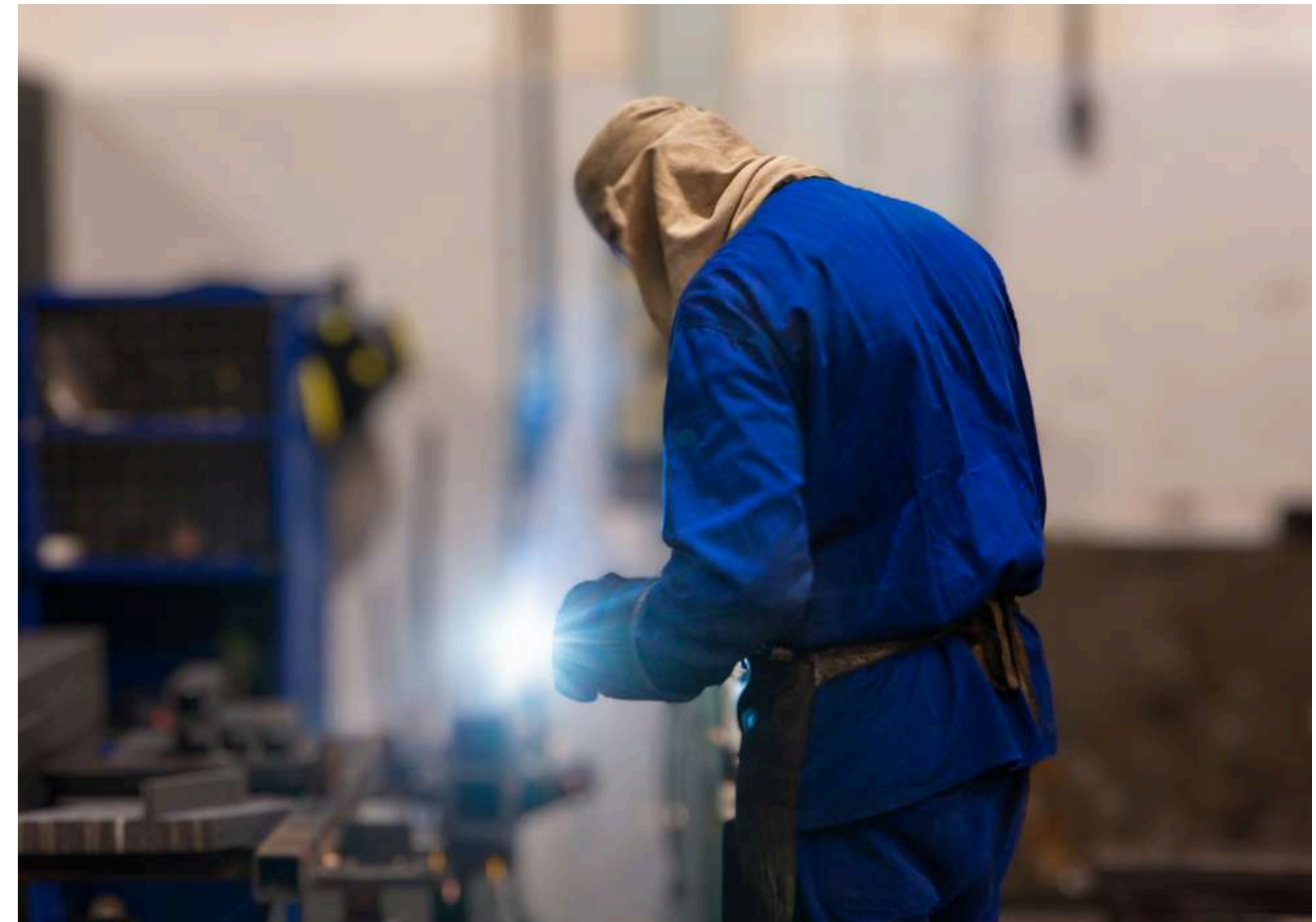
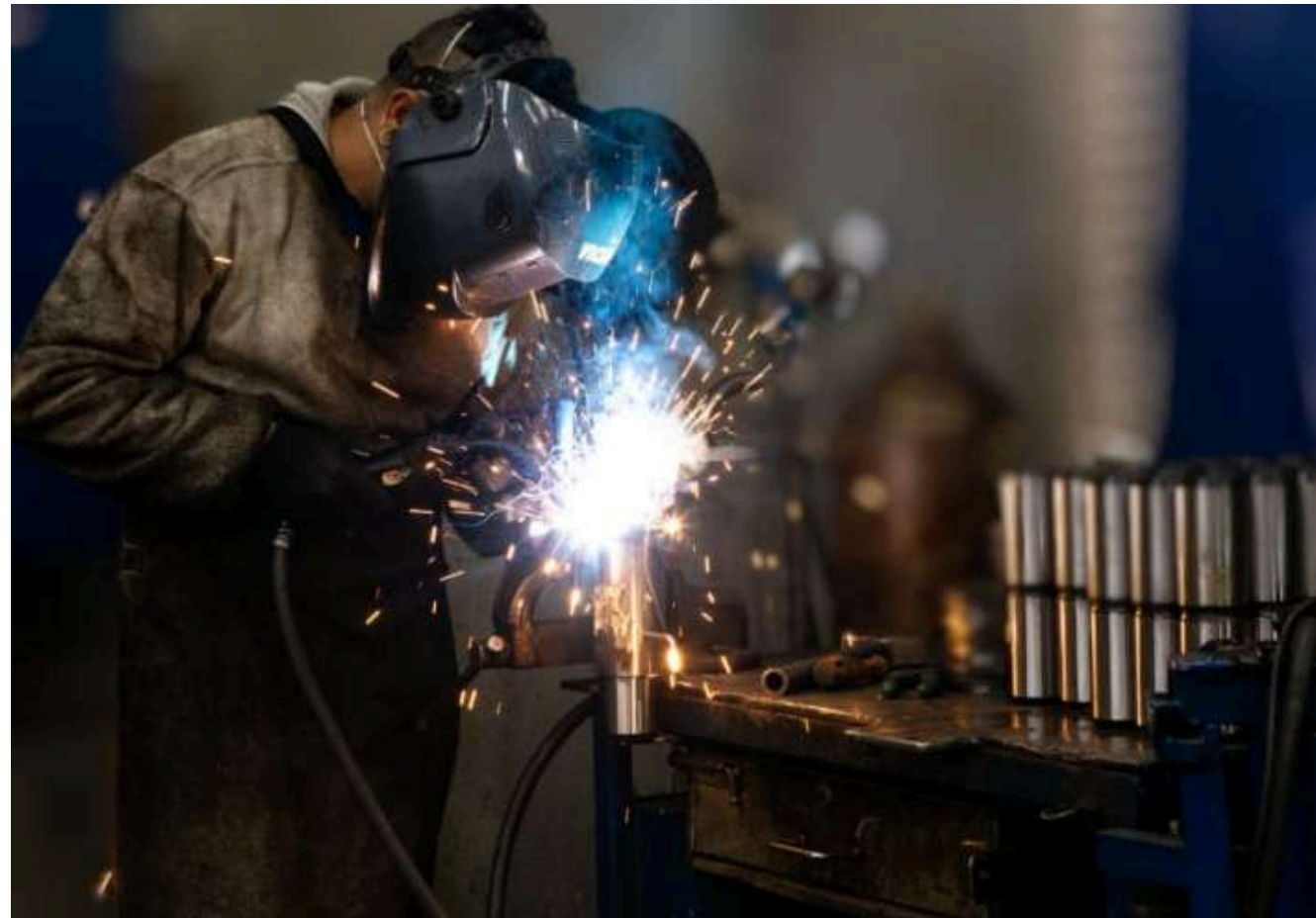


MÁQUINAS E EQUIPAMENTOS:

- 16 Células de Solda sendo MIG, MAG e TIG;
- 1 Dobradeira CNC;
- 1 Guilhotina;
- 2 Serras de corte, sendo 1 automática e 1 semi automática;
- 6 Tornos CNC's , sendo 3 com ferramenta acionada;
- 1 Centro de Usinagem com 4° eixo
- 1 Torno Mecânico;
- 2 Fresadoras;
- 2 Corte Laser-chapa e tubo



CÉLULAS DE SOLDA



GUILHOTINA

Marca: CLEVER

Corte em chapas até 3/8" (9,52 mm)



DOBRADEIRA

Marca: GASPARINI

Dobra em chapas até 1/2" (12,7mm)



MÁQUINA DE CORTE A LASER



SERRAS DE CORTE AUTOMÁTICA

Estes novos equipamentos de corte possibilitam mais agilidade e confiabilidade no corte reto e em grau.



EQUIPAMENTO DE MOVIMENTAÇÃO



ESTOQUE DE MATÉRIA-PRIMA COBERTO



LINHA DE PINTURA COMPOSTA POR 5 PROCESSOS

Etapa 1: Decapagem e lavagem dos produtos

Etapa 2: Processo de Secagem

Etapa 3: Aplicação do pó eletrostático

Etapa 4: Aquecimento para fusão do pó com o aço

Etapa 5: Resfriamento do produto

Capacidade: 200 racks/dia

**Sistema de movimentação aérea para a linha de
pintura;**



GANHOS COM A LINHA DE PINTURA:

- Maior eficiência no processo;
- Maior qualidade no acabamento;
- Mais segurança e confiabilidade.



PROCESSO



PREPARAÇÃO BANHO TRICATIÔNICO



APLICAÇÃO DO PÓ



FORNO FUSÃO DO PÓ



LABORATÓRIO DE QUALIDADE



Laboratório equipado com:

- Máquina Medição
- Tridimensional
- Rugosímetro
- Durômetro
- Projetor de Perfil
- Calibradores
- Instrumentos de medição manual
- Mesa desempenho de granito
- Entre outros



DURÔMETRO
MARCA: MITUTOYO

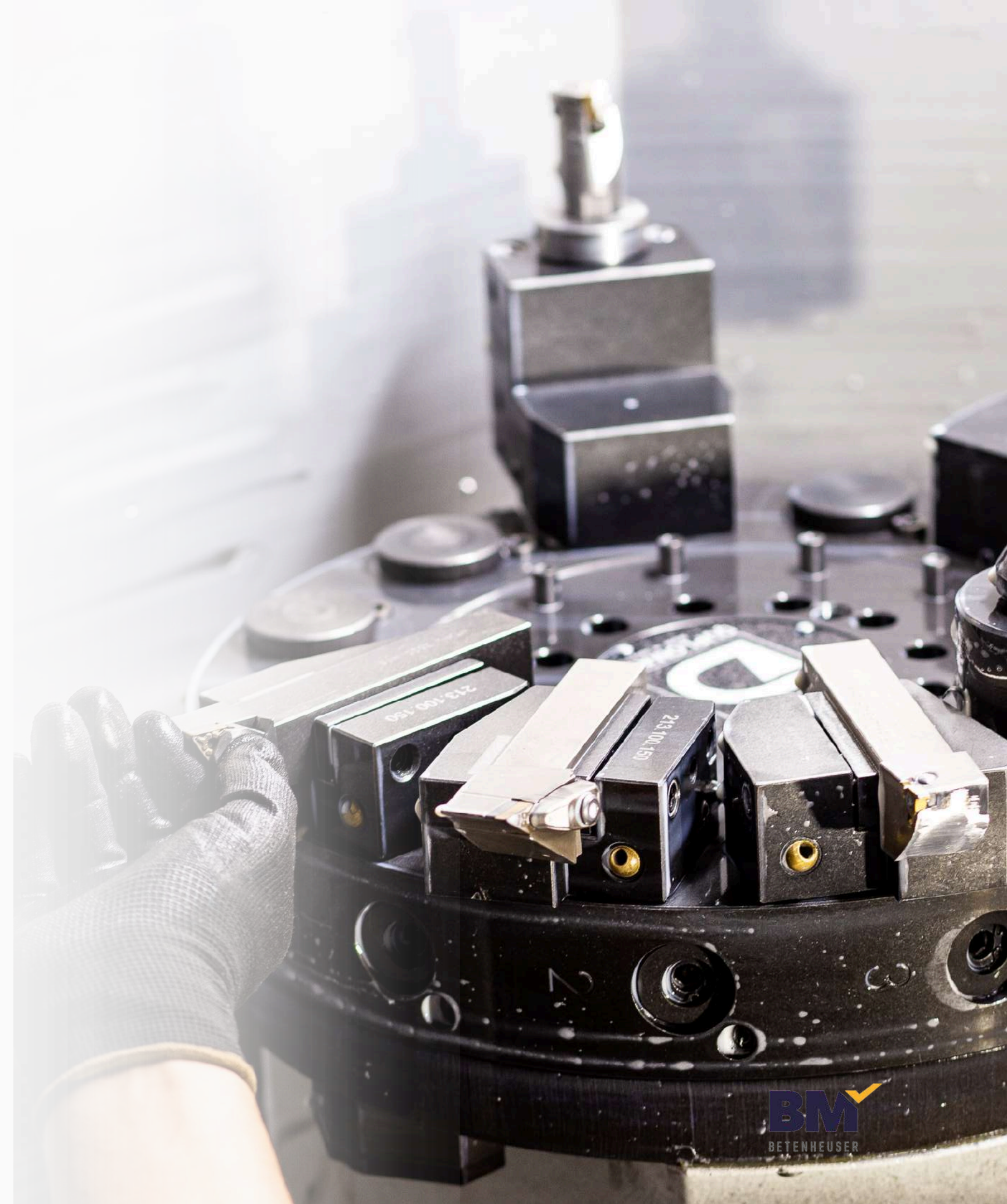


TRIDIMENSIONAL
MARCA: MITUTOYO



PROJETOR DE PERFIL
MARCA: MITUTOYO

PRODUTOS EM USINAGEM



AÇO USINADO

Produtos em Usinagem



AÇO USINADO

Produtos em Usinagem



AÇO USINADO

Produtos em Usinagem



AÇO USINADO

Produtos em Usinagem



AÇO USINADO

Produtos em Usinagem



AÇO USINADO

Produtos em Usinagem



SEXTAVADO USINADO

Produtos em Usinagem



SEXTAVADO USINADO

Produtos em Usinagem



ALUMÍNIO USINADO

Produtos em Usinagem



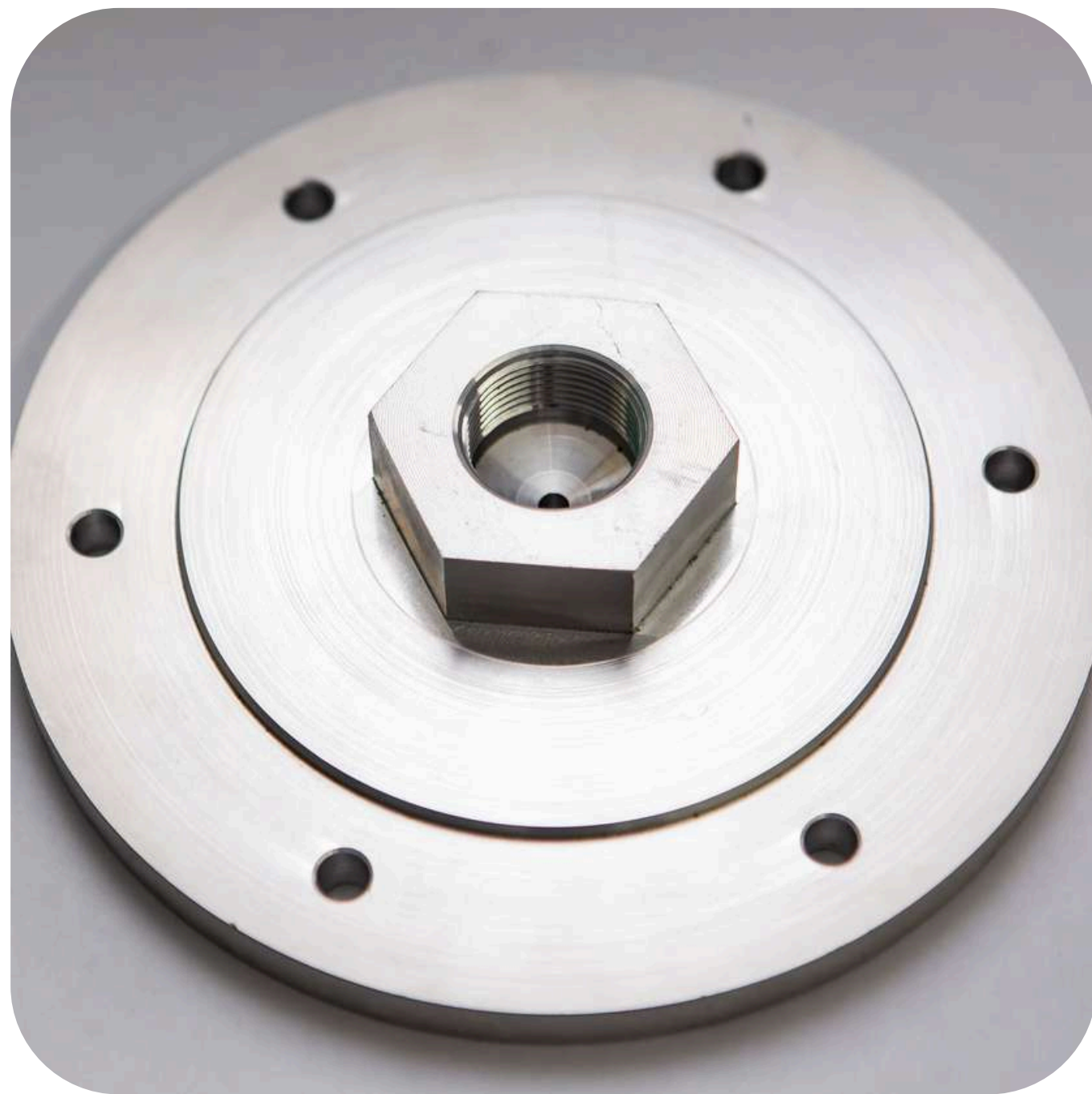
ALUMÍNIO USINADO

Produtos em Usinagem



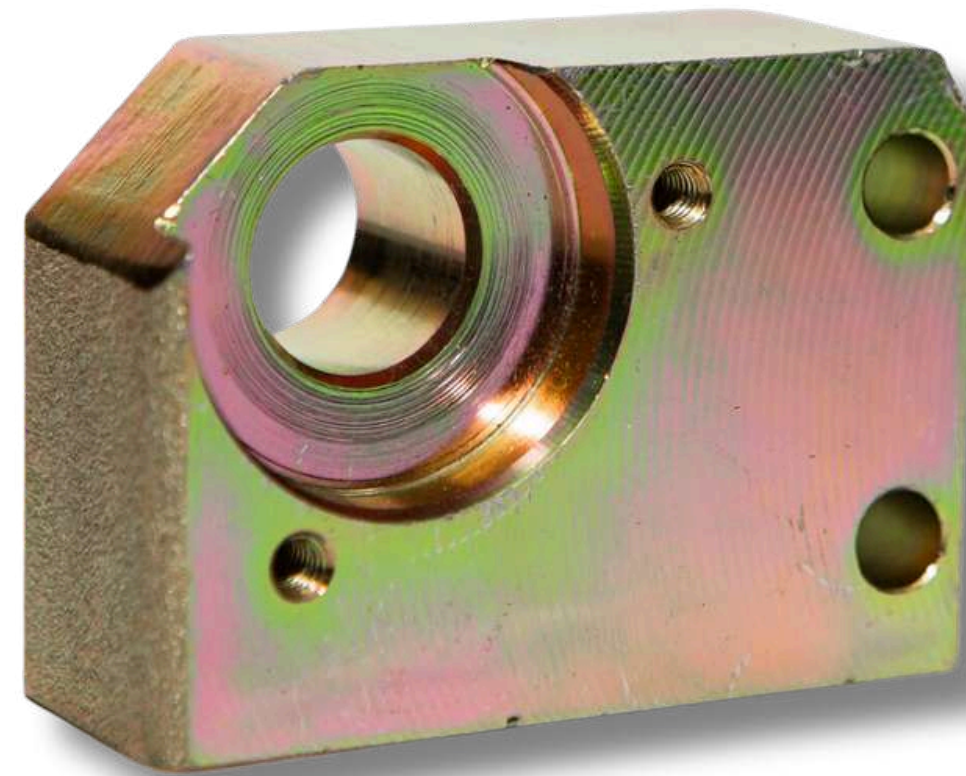
ALUMÍNIO USINADO

Produtos em Usinagem



BARRAS USINADAS

Produtos em Usinagem



BARRAS USINADAS

Produtos em Usinagem



BARRAS USINADAS

Produtos em Usinagem



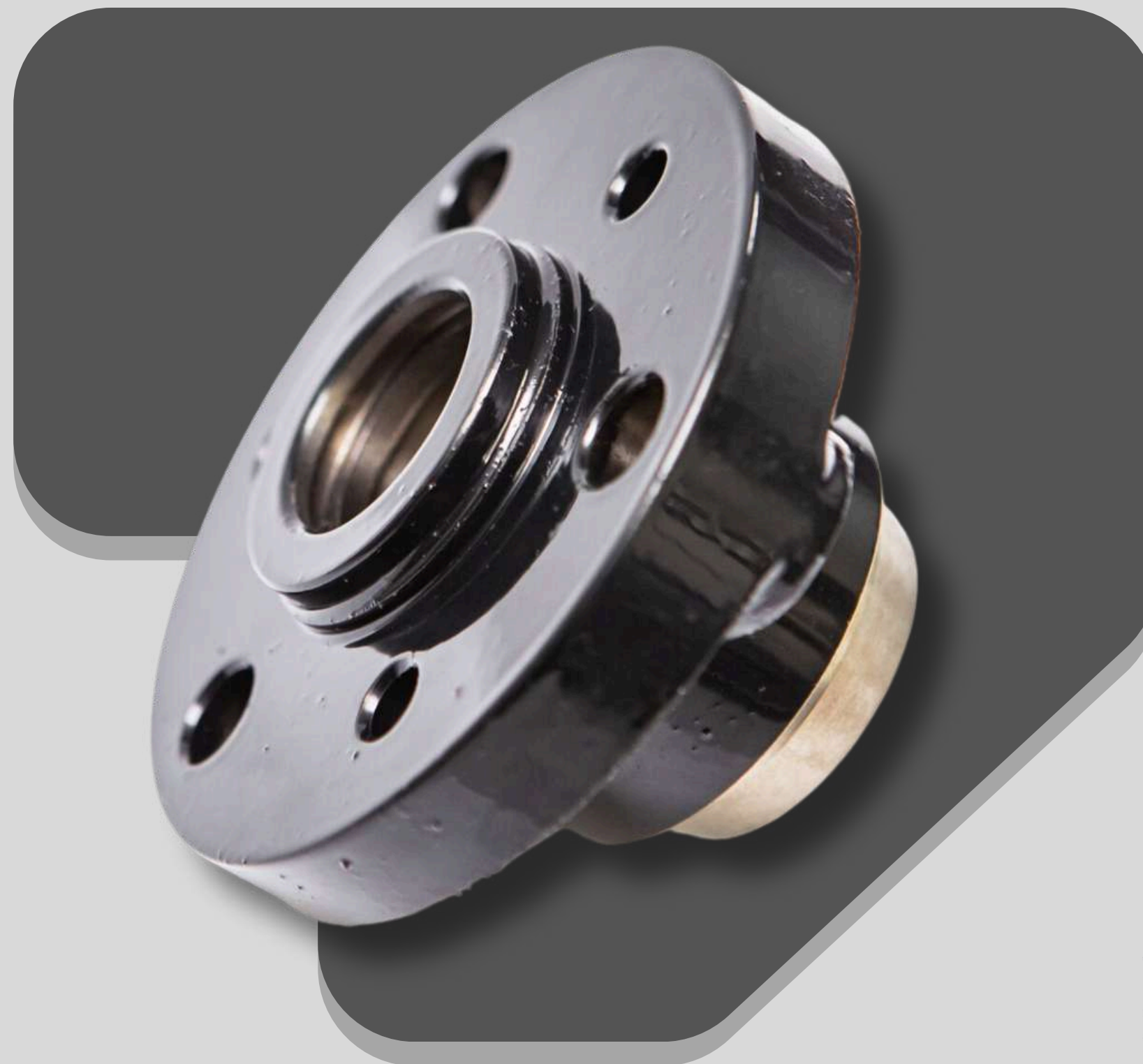
POLÍMEROS USINADOS

Produtos em Usinagem



FUNDIDOS USINADOS

Produtos em Usinagem



FUNDIDOS USINADOS

Produtos em Usinagem



FUNDIDOS USINADOS

Produtos em Usinagem



CORTE LASER

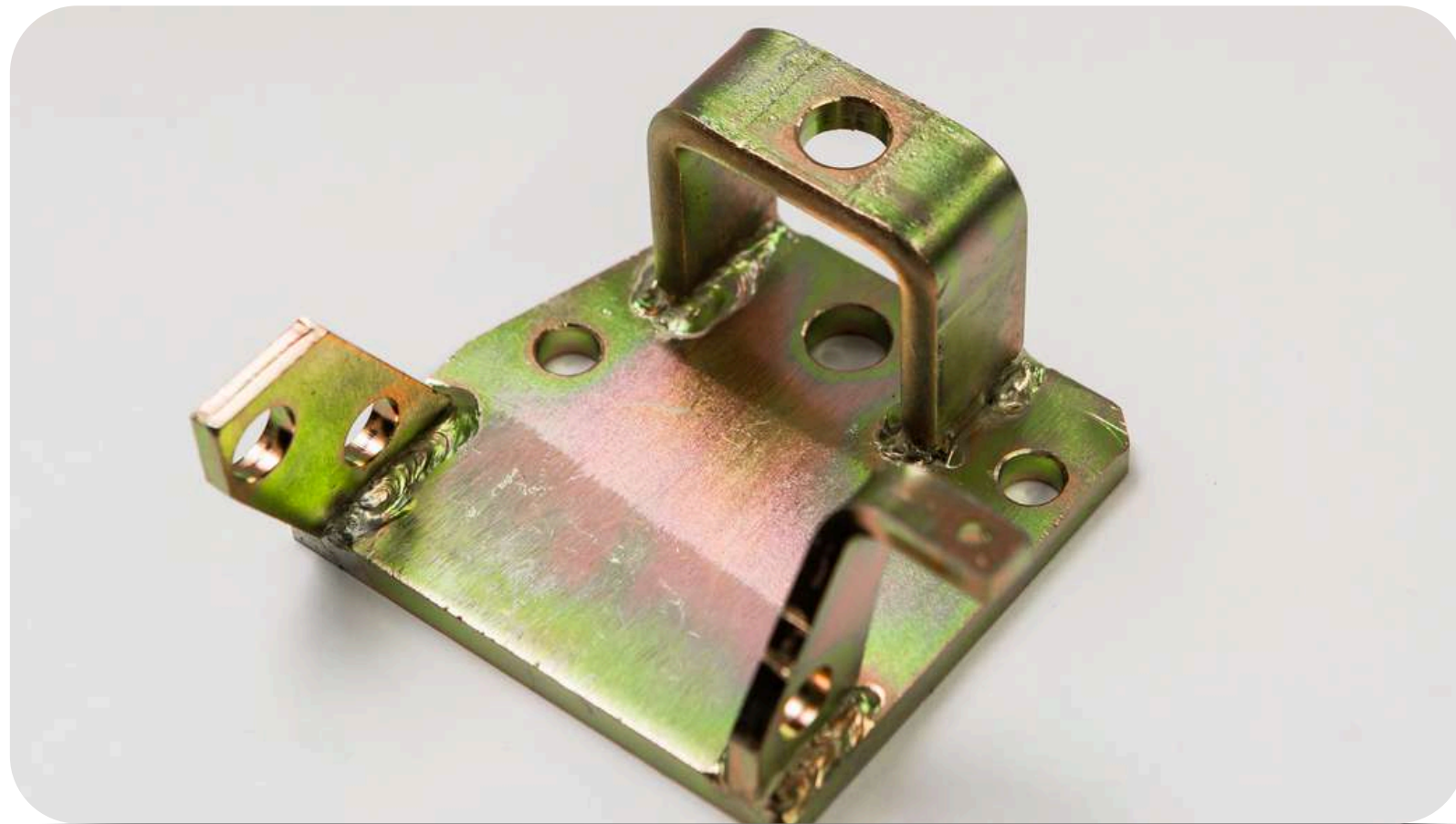
Produtos em Usinagem



CONJUNTOS MONTADOS E SOLDADOS



CONJUNTOS



CONJUNTOS



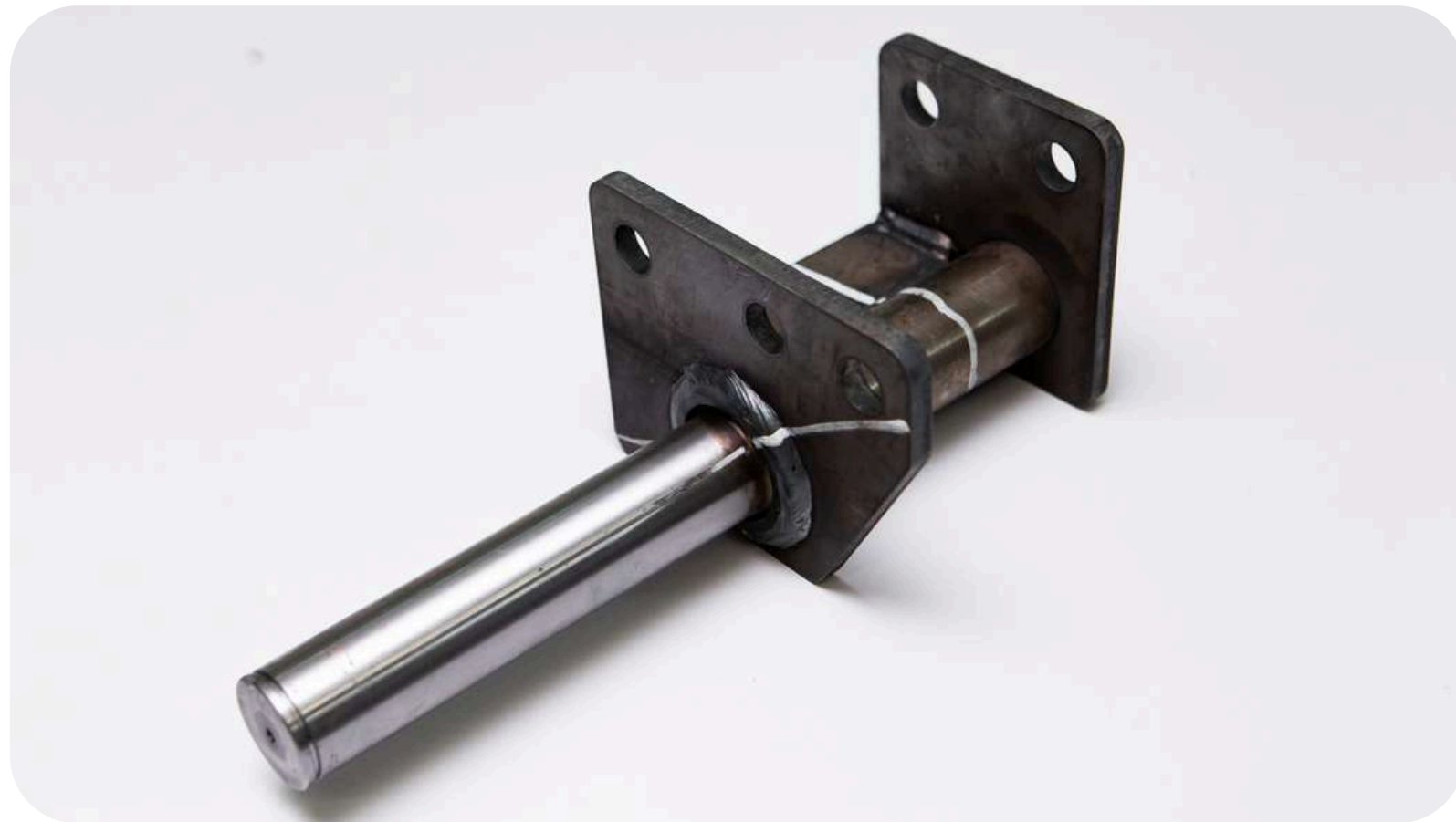
CONJUNTOS



CONJUNTOS



CONJUNTOS



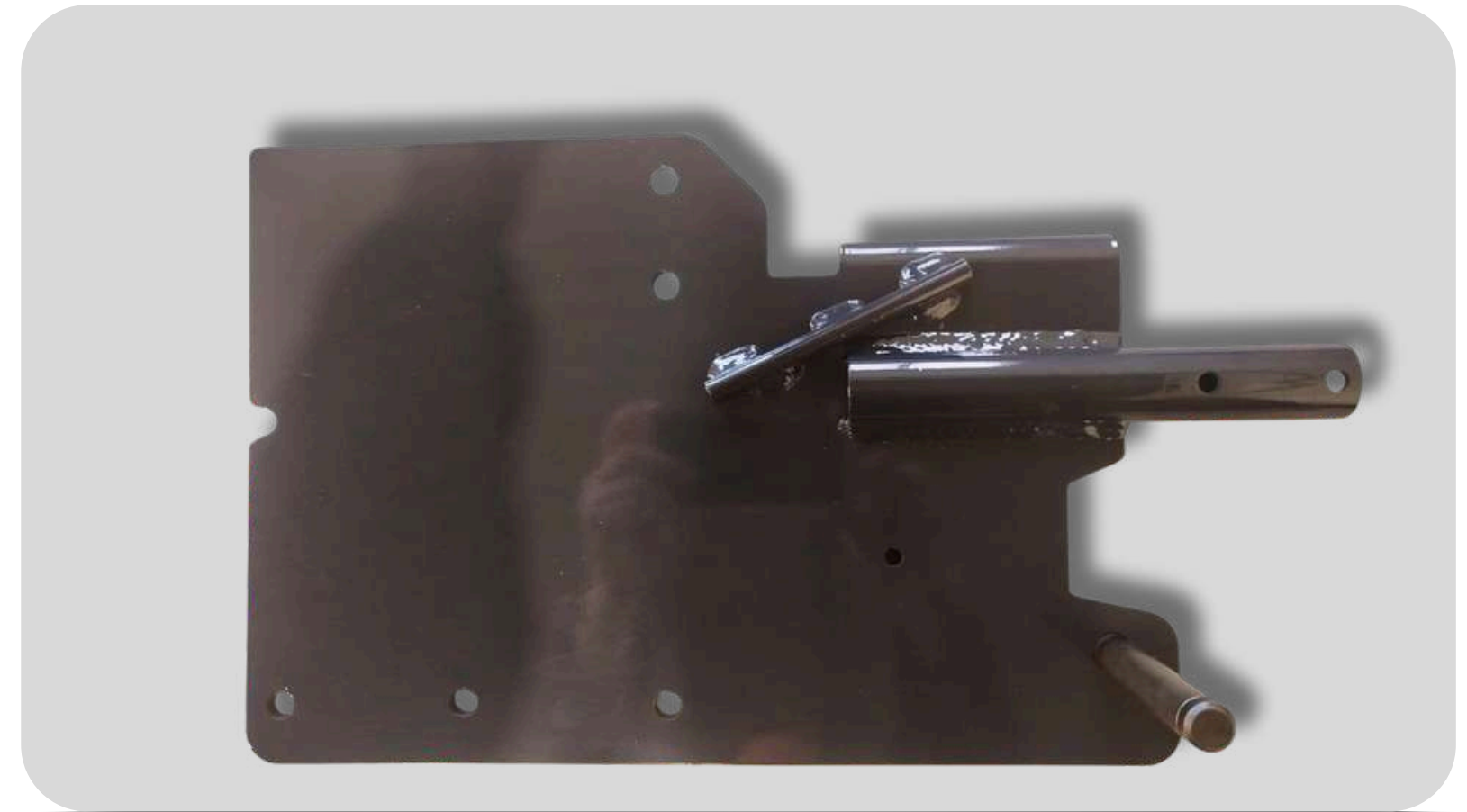
CONJUNTOS



CONJUNTOS



CONJUNTOS



CONJUNTOS



CONJUNTOS



CONJUNTOS



CONJUNTOS



CONJUNTOS



PRINCIPAIS CLIENTES



OBRIGADO!

**ORÇAMENTOS FALE
COM NOSSA EQUIPE:**

 **(41) 3605-5831**

 **www.bmv.com.br**

 **R. Jerônimo Alberti, 1600.
Jardim Georgina
Colombo / PR
CEP: 83401-000**



FABIO KONRATH
Comercial Usinagem
(41) 99954-3103

fabio.konrath@bmv.com.br

LUCIMARA S. MONTEIRO
Comercial Usinagem
(41) 99910-5853

lucimara.monteiro@bmv.com.br

BMV
BETENHEUSER
METAL
TÉCNICA
1971